

**MERICRUSHER**

**MJH-0.8 DT**

Murskaavaa ylivoimaa

- ympäri vuoden



**MERICRUSHER**



# MERICRUSHER

## MJH-0.8 DT

# Murskaavaa ylivoimaa

## - ympäri vuoden

### TYYPILLISIÄ KÄYTTÖKOhteITA

#### METSÄ / HEDELMÄTARHAT

- Kantojen ja juurien murskaaminen
- Istutusurien teko
- Maaperän muokkaus istutukselle

#### OMINAISUUDET

#### VARUSTEET

- Hitsatut vastaterät
- Hitsattu hardox-kulutuslevy
- UNTH roottori kustannustehokkailla kovametalli terillä (useita terävaihtoehtoja)
- POC - paineohjattu suojakytkin (Suokoneen patentoima)
- Mahdollisuus kääntää roottori
- Hydrauliset ohjauslevyt edessä ja takana
- Seisontatuet

#### Peruskoneen vaatimukset

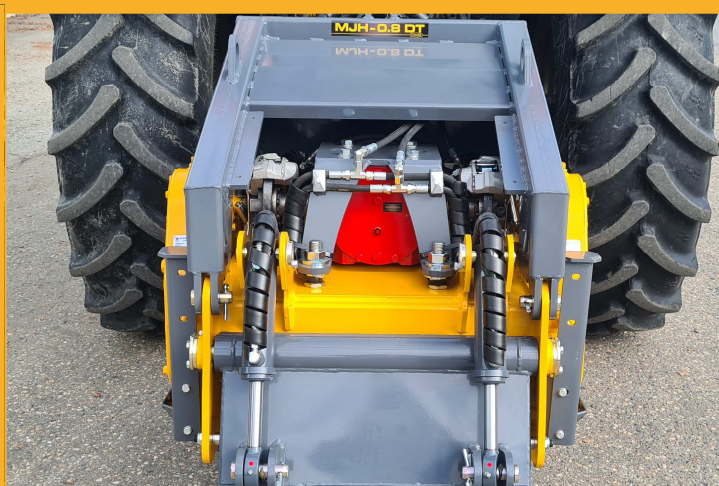
Traktori	
Kiinnitys	KAT-2
Hydrauliikka lähdöt	2 kpl. 2-toiminen
PTO	1000 rpm
Työnopeus	Ryömintävaihte suosittelu

#### Tekniset tiedot:

Tehoalue	70—150 hv
Voimansiirto	Mekaaninen PTO
Päätyvaihte	Ketjuvaihte 2-rivinen
Kytkin	POC-2
Roottorin halk./ leveys	600 / 735 mm
Terien lukumäärä	30 + 12 laidat
Työsyvyys	300 mm

#### Päämitat:

Pituus	1540 mm
Leveys	1110 mm
Korkeus	1330 mm
Paino	1160 kg



SUOKONE OY  
Lastaajantie 1  
88610 Vuokatti

tel. +358 86 66 2011  
suokone@suokone.com  
www.mericrusher.com